

AUNEAU-BLEURY-ST-SYMPHORIEN

Fiche commune - AUNEAU-BLEURY-ST-SYMPHORIEN

Population totale	6177 habitants
Nom des habitants	Non renseigné
Superficie	0 Ha
Cantons	AUNEAU
Arrondissements	CHARTRES
Circonscription	Châteaudun
Intercommunalité de rattachement	Communauté de Communes des Portes Euréliennes d'Ile de France
SIRET	20005646300017

Mairie

Mairie

Avenue Gambetta
BP 90090
28700 AUNEAU-BLEURY-ST-SYMPHORIEN
Cedex 2

Téléphone : 02 37 31 70 20

Fax : 02 37 31 29 47

Email : dirsecretariat@ville-ab2s.fr

Site internet : ville-ab2s.fr

Horaires d'ouverture

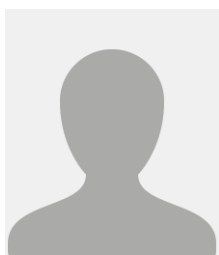
MAIRIE AUNEAU > lundi au jeudi : 9h - 12h / 13h30 - 17h30

Du vendredi au samedi : 9h - 12h

MAIRIE DE BLEURY-SAINT-SYMPHORIEN > Lundi : 16h30-17h30 | Mercredi : 10h à 12h

Mardi et Vendredi : 16h-18h30 et Samedi : 9h-11h

Maire



M. DUCERF Jean-Luc

Profession : secteur bancaire

Autres mandats :

Téléphone professionnel :

Téléphone personnel :

Secrétaire



Mme Maria BISTOCCHI



Mme VENTURA Agnès

Adjoints & Conseillers

1 ^e Adjoint	M. AFOUADAS Youssef
2 ^e Adjoint	M. ALCIERI Jean-Pierre
3 ^e Adjointe	Mme DUBAND Amandine
4 ^e Adjoint	M. DUBOIS Patrick
5 ^e Adjoint	M. DUROSAU Benjamin
6 ^e Adjointe	Mme HARDY HOUDAS Fabienne
7 ^e Adjointe	Mme HAUVILLE Marie-Anne
8 ^e Adjoint	M. ROBIN Frédéric
9 ^e Adjointe	Mme ROLAND Sylvie
1 ^e Conseillère	Mme AUBIJOUX CATHERINE
2 ^e Conseillère	Mme BLUM Gilberte
3 ^e Conseillère	Mme CHEVALLIER Chrystiane
4 ^e Conseiller	M. DEBOUCHAUD Yoann
5 ^e Conseillère	Mme DESHAYES Dominique
6 ^e Conseiller	M. DIAZ Joseph
7 ^e Conseillère	Mme DUFRENE valérie
8 ^e Conseiller	M. EQUILLE Bruno
9 ^e Conseiller	M. FRANCIGNY André
10 ^e Conseiller	M. GEOFFROY Joël
11 ^e Conseiller	M. GRIZARD Frédéric
12 ^e Conseiller	M. HOUDAS Stéphane
13 ^e Conseillère	Mme JIMENEZ Claudine
14 ^e Conseillère	Mme LE HYARIC Florence
15 ^e Conseiller	M. LEMOINE Stéphane
16 ^e Conseillère	Mme LETOUZE Dominique
17 ^e Conseiller	M. LOCHET Steve

18 ^e Conseillère	Mme MAKLINE Nicole
19 ^e Conseiller	M. PERROQUIN Rodolphe
20 ^e Conseillère	Mme TOUSSAINT Christelle
21 ^e Conseiller	M. TROUILLET Robert
