

AUTHON-DU-PERCHE Commune Nouvelle

Fiche commune - AUTHON-DU-PERCHE Commune Nouvelle

Population totale	1517 habitants
Nom des habitants	Non renseigné
Superficie	0 Ha
Cantons	BROU
Arrondissements	NOGENT-LE-ROTROU
Circonscription	Nogent-Le-Rotrou
Intercommunalité de rattachement	
SIRET	20008161000012

Mairie

1 place de la Mairie
28330 AUTHON-DU-PERCHE

Téléphone : 02 37 49 02 48

Fax : 02 37 49 07 06

Email : mairie.authonduperche@wanadoo.fr

Horaires d'ouverture

Lundi et Mercredi de 9h00 à 12h00

Mardi, jeudi et vendredi de 9h00 à 12h00 et de 14h00 à 17h00

Maire



M. GIRONDEAU Eric

Profession : Conseiller en gestion du patrimoine

Autres mandats :

Téléphone professionnel :

Téléphone personnel :

DGS



Mme HABERT Françoise

Secrétaire



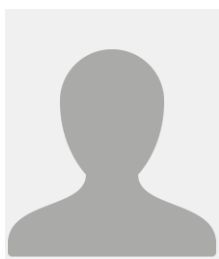
Mme BRISSARD LAURE

Secrétaire



Mme ROUILLON Axelle

Secrétaire



Mme DEBRAY Mélanie

Adjoints & Conseillers

1 ^e Adjoint	M. LERIGET Patrice
2 ^e Adjointe	Mme GUILLON Isabelle
3 ^e Adjoint	M. FERRÉ Pierre
4 ^e Adjointe	Mme SAGETTE Christiane
5 ^e Adjoint	M. LE TEXIER Pascal
6 ^e Adjointe	Mme CERCEAU Marie-Claude
1 ^e Conseillère	Mme ESNAULT Dominique
2 ^e Conseillère	Mme PICHARD Marie-Anne
3 ^e Conseiller	M. URBAIN Jean-Jacques
4 ^e Conseiller	M. TESSIER Alain
5 ^e Conseillère	Mme BOUCHET Claudine
6 ^e Conseiller	M. MORICE Louis
7 ^e Conseillère	Mme AUBRY Sylvie
8 ^e Conseillère	Mme BOUVIER Patricia
9 ^e Conseiller	M. GANGNOLLE STEEVE

10 ^e Conseillère	Mme FERRE Sandrine
11 ^e Conseillère	Mme MAILLOT-FONTAINE Anne-Cécile
12 ^e Conseillère	Mme SIQUET Gwendoline
13 ^e Conseiller	M. CHALLIER FRÉDÉRIC
14 ^e Conseiller	M. DAGONNEAU Hubert
15 ^e Conseillère	Mme JUBERT CLAIRE
16 ^e Conseiller	M. HERBELIN MATHIEU
