

# BELHOMERT-GUEHOVILLE

Fiche commune - BELHOMERT-GUEHOVILLE

<b>Population totale</b>	831 habitants
<b>Nom des habitants</b>	Belhomertois
<b>Superficie</b>	0 Ha
<b>Cantons</b>	NOGENT-LE-ROTROU
<b>Arrondissements</b>	NOGENT-LE-ROTROU
<b>Circonscription</b>	Nogent-Le-Rotrou
<b>Intercommunalité de rattachement</b>	Communauté de communes Terres de Perche
<b>SIRET</b>	21280033800015

## Mairie

19 rue de l'Abbaye  
28240 BELHOMERT-GUEHOVILLE

Téléphone : 02 37 37 01 18

Fax :

Email : [mairie.belhomert@wanadoo.fr](mailto:mairie.belhomert@wanadoo.fr)

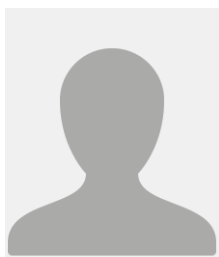
## Horaires d'ouverture

Lundi et Jeudi de 8h45 à 10h15

Mardi de 16h00 à 18h00

Vendredi de 16h00 à 17h30

## Maire



### **M. MARTINEAU Laurent**

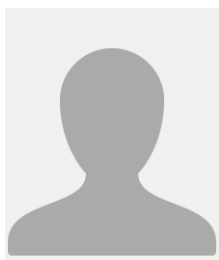
Profession : Conseiller en assurance

Autres mandats :

Téléphone professionnel :

Téléphone personnel :

## Secrétaire



**Mme DA SILVA Delphine**

## Adjoints & Conseillers

1 <sup>e</sup> Adjoint	M. MOCOJNI Marc
2 <sup>e</sup> Adjointe	Mme LHEUREUX-CALLU Nathalie
3 <sup>e</sup> Adjointe	Mme COUTANT Laetitia
4 <sup>e</sup> Adjoint	M. MARCHAND Bruno
1 <sup>e</sup> Conseiller	M. PIRES Miguel
2 <sup>e</sup> Conseiller	M. ROUSSEAU Philippe
3 <sup>e</sup> Conseiller	M. FERNANDEZ José
4 <sup>e</sup> Conseillère	Mme TRICOT Corinne
5 <sup>e</sup> Conseillère	Mme RODET Béatrice
6 <sup>e</sup> Conseiller	M. RENAUD Alain
7 <sup>e</sup> Conseiller	M. POTE Raymond
8 <sup>e</sup> Conseiller	M. PIMENTA Jacques
9 <sup>e</sup> Conseillère	Mme BRISTIEL Gwenaëlle
10 <sup>e</sup> Conseiller	M. MARAIS Dominique