

# BOISVILLE-LA-SAINT-PÈRE

Fiche commune - BOISVILLE-LA-SAINT-PÈRE

<b>Population totale</b>	739 habitants
<b>Nom des habitants</b>	Boisvillois(es)
<b>Superficie</b>	2492 Ha
<b>Cantons</b>	VOVES
<b>Arrondissements</b>	CHARTRES
<b>Circonscription</b>	Châteaudun
<b>Intercommunalité de rattachement</b>	Chartres Métropole
<b>SIRET</b>	21280047800019

## Mairie

1 rue du stade  
28150 BOISVILLE-LA-SAINT-PÈRE

Téléphone : 02 37 99 32 28

Fax : 02 37 99 34 01

Email : [communedeboisvillelasaintpere@wanadoo.fr](mailto:communedeboisvillelasaintpere@wanadoo.fr)

Site internet : [www.boisvillelasaintpere.fr](http://www.boisvillelasaintpere.fr)

## Horaires d'ouverture

lundi, mardi, jeudi de 16h00 à 19h00

vendredi de de 16h00 à 18h30

## Maire



**Mme CATHELINEAU Magalie**

Profession : Adjoint administratif

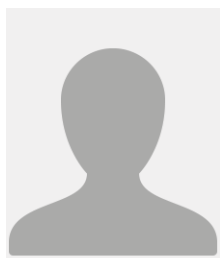
Autres mandats :

Téléphone professionnel :

Téléphone personnel :

- **Conseillère communautaire** de l'intercommunalité : [Chartres Métropole](#)

## Secrétaire



**Mme MASSÉ Peggy**

## Adjoints & Conseillers

1 <sup>e</sup> Adjoint	M. MÉJANE Jean-Louis
2 <sup>e</sup> Adjointe	Mme PERCHERON SANDRA
3 <sup>e</sup> Adjoint	M. PRYLOUTSKY ROMAIN
4 <sup>e</sup> Adjoint	M. DOUSSINEAU JULIEN
1 <sup>e</sup> Conseiller	M. GOUHIER LEON
2 <sup>e</sup> Conseiller	M. PERCHERON GILLES
3 <sup>e</sup> Conseiller	M. BOURGINE OLMIER
5 <sup>e</sup> Conseiller	M. PLESSIS Marc
6 <sup>e</sup> Conseillère	Mme DRUENNE Barbara
7 <sup>e</sup> Conseillère	Mme GUILLET-GUILLON Hélène
8 <sup>e</sup> Conseiller	M. RODRIGUES Jérémy
9 <sup>e</sup> Conseiller	M. RAMOND Philippe