

BOUTIGNY-PROUAIS

Fiche commune - BOUTIGNY-PROUAIS

Population totale	1745 habitants
Nom des habitants	Batipraciens
Superficie	0 Ha
Cantons	ANET
Arrondissements	DREUX
Circonscription	Chartres
Intercommunalité de rattachement	
SIRET	21280056900015

Mairie

4 rue du Rosaire
28410 BOUTIGNY-PROUAIS

Téléphone : 02 37 43 00 43

Fax : 02 37 65 11 81

Email : boutigny.prouais@wanadoo.fr

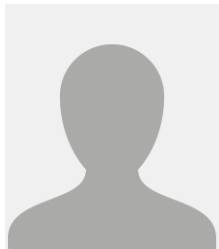
Site internet : www.boutignyprouais.fr

Horaires d'ouverture

Lundi au vendredi de 14h30 à 17h30

Samedi de 9h00 à 12h00

Maire



Mme LE ROUX Corine

Profession : Juriste

Autres mandats :

Téléphone professionnel :

Téléphone personnel :

Secrétaire



Mme FERNANDES Caroline

Adjoints & Conseillers

1 ^e Adjoint	M. GEFFROY Fabrice
2 ^e Adjointe	Mme THEVEUX Valérie
3 ^e Adjoint	M. GEUFFROY Jean-Marc
4 ^e Adjointe	Mme BARRIÈRE Carine
1 ^e Conseillère	Mme HODIESNE Bénédicte
2 ^e Conseiller	M. BRUNET Jérôme
3 ^e Conseiller	M. BESSARD Jean-Bernard
4 ^e Conseillère	Mme HEULIN Evelyne
5 ^e Conseiller	M. BENOIST Frédéric
6 ^e Conseillère	Mme JOYEUX Josette
7 ^e Conseiller	M. GIOIA Giovanni
8 ^e Conseillère	Mme HELLEGOUARCH Viviane
9 ^e Conseiller	M. MONTEL David
10 ^e Conseillère	Mme MILWARD Aurore
11 ^e Conseiller	M. DUVERGER Patrick
12 ^e Conseillère	Mme BENICHOU Cécile
13 ^e Conseiller	M. ALLORGE Jean-François
14 ^e Conseillère	Mme LECOUCHE Angélique