

CHÂTEAUDUN

Fiche commune - CHÂTEAUDUN

Population totale	13432 habitants
Nom des habitants	Dunois
Superficie	2850 Ha
Cantons	CHATEAUDUN
Arrondissements	CHÂTEAUDUN
Circonscription	Châteaudun
Intercommunalité de rattachement	Communauté de communes du Grand Châteaudun
SIRET	21280088200012

Mairie

2 place du 18 Octobre
28200 CHÂTEAUDUN

Téléphone : 02 37 45 11 91

Fax : 02 37 45 54 46

Email : cabinetdumaire@mairie-chateaudun.fr

Site internet : <http://www.ville-chateaudun.fr/>

Horaires d'ouverture

Lundi au vendredi de 8h30 à 12h00 et de 13h15 à 18h00
Samedi de 9h00 à 12h00

Maire



M. VERDIER Fabien

Profession : Directeur d'hôpital

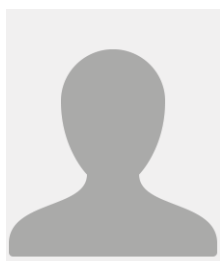
Autres mandats :

Téléphone professionnel : 06 81 38 28 58

Téléphone personnel :

- **Président** de l'intercommunalité : [Communauté de communes du Grand Châteaudun](#)
- **Conseiller** : [Région](#)

DGA



Mme ALLAIN Lise

DGA**M. THIROUARD Sébastien****Secrétaire****Mme COSSET Cécile****Adjoints & Conseillers**

1 ^e Adjointe	Mme LECOUSTRE Arlette
2 ^e Adjoint	M. HUGUET Didier
3 ^e Adjointe	Mme BRIAND Florence
4 ^e Adjoint	M. SOHBI BALLAG Sofiane
5 ^e Adjointe	Mme FERRE Marianne
6 ^e Adjoint	M. LANGLAIS Rodolphe
7 ^e Adjointe	Mme OUFKIR Amandine
8 ^e Adjoint	M. KHAMLACH Khalid
9 ^e Adjointe	Mme AUVRAY-TRAVERS Joëlle
1 ^e Conseiller	M. MACHUREZ Gérald
2 ^e Conseiller	M. GAUDICHAU Jean-Marc
3 ^e Conseiller	M. BEAUVILLAIN Pascal
4 ^e Conseiller	M. LEMOINE Didier
5 ^e Conseillère	Mme RIVAULT Christine
6 ^e Conseillère	Mme THOMAS Stéphanie
7 ^e Conseiller	M. LABELLE Bruno
8 ^e Conseillère	Mme TAG Hanane
9 ^e Conseillère	Mme BLANLOEIL Mihaela
10 ^e Conseiller	M. CHOUAYB Ghizlan
11 ^e Conseiller	M. BELHOMME Nicolas
12 ^e Conseillère	Mme RODRIGUES Céline

13 ^e Conseillère	Mme KABAN Julie
14 ^e Conseiller	M. BOIRE Frédéric
15 ^e Conseiller	M. KUZUOGLU Nazim
16 ^e Conseillère	Mme MEYBLUM Elisabeth
17 ^e Conseiller	M. ROUIDI Sid-Ahmed
18 ^e Conseiller	M. PHILIPPOT Jérôme
19 ^e Conseillère	Mme KHALIL Sihame
20 ^e Conseiller	M. PHILIPPOT Jérôme
21 ^e Conseiller	M. MARTIN Thierry
22 ^e Conseiller	M. SEIGNEURET Christophe
23 ^e Conseillère	Mme SIHOU Cécile
