

# CLOYES LES TROIS RIVIÈRES

Fiche commune - CLOYES LES TROIS RIVIÈRES

<b>Population totale</b>	5742 habitants
<b>Nom des habitants</b>	Non renseigné
<b>Superficie</b>	0 Ha
<b>Cantons</b>	BROU
<b>Arrondissements</b>	CHÂTEAUDUN
<b>Circonscription</b>	Châteaudun
<b>Intercommunalité de rattachement</b>	Communauté de communes du Grand Châteaudun
<b>SIRET</b>	20006476400018

## Mairie

**1 place Gambetta**  
**Cloyes sur le Loir**  
**28220 Commune de Cloyes les Trois Rivières**

Téléphone : 02 37 98 53 18

Fax : 02 37 98 43 02

Email : [cloyeslestroisrivieres@cloyeslestroisrivieres.fr](mailto:cloyeslestroisrivieres@cloyeslestroisrivieres.fr)

Site internet : [www.cloyeslestroisrivieres.fr](http://www.cloyeslestroisrivieres.fr)

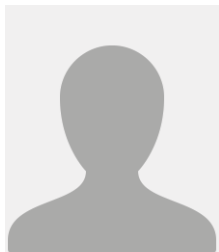
## Horaires d'ouverture

Lundi de 14h00 à 17h30

Mardi, mercredi, jeudi et vendredi de 8h30 à 12h00 et de 14h00 à 17h30

Samedi de 9h00 à 12h00

## Maire



### **M. RENOISÉ Didier**

Profession : La Poste

Autres mandats :

Téléphone professionnel :

Téléphone personnel :

## DGS



### **Mme PEUVREL Christine**

**Secrétaire**



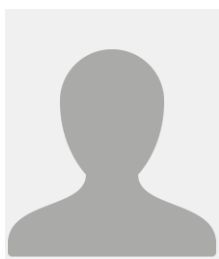
**Mme CHAUSSON Sophie**

**Secrétaire**



**Mme ZWICKEL Gaëlle**

**DGA**



**Mme MORTREUX- COTTEL Vanessa**

**Adjoints & Conseillers**

1 <sup>e</sup> Adjointe	Mme BOITEL Danielle
2 <sup>e</sup> Adjoint	M. CORNETTE Serge
3 <sup>e</sup> Adjointe	Mme JANNEQUIN Brigitte
4 <sup>e</sup> Adjoint	M. GASSELIN Philippe
5 <sup>e</sup> Adjointe	Mme NICOL Jocelyne
6 <sup>e</sup> Adjoint	M. SALVY Dominique
7 <sup>e</sup> Adjointe	Mme LE BOURDONNEC Christine
8 <sup>e</sup> Adjoint	M. CABARET Francis
1 <sup>e</sup> Conseiller	M. VIGIER Philippe
2 <sup>e</sup> Conseillère	Mme CAUVIN Françoise
3 <sup>e</sup> Conseillère	Mme LABET Céline
4 <sup>e</sup> Conseiller	M. LAVAINNE Pascal
5 <sup>e</sup> Conseillère	Mme SEVENO Maïté
6 <sup>e</sup> Conseiller	M. DEBALLON Jean-Yves
7 <sup>e</sup> Conseillère	Mme ROLAND Corinne

8 <sup>e</sup> Conseiller	M. D'AMECOURT Hugues
9 <sup>e</sup> Conseiller	M. GALLIENNE Gilles
10 <sup>e</sup> Conseillère	Mme DEPOORTER Christine
11 <sup>e</sup> Conseiller	M. CHEVALLIER Jean-Pierre
12 <sup>e</sup> Conseillère	Mme VISEUX Coralie
13 <sup>e</sup> Conseiller	M. LUTAUD Emmanuel
14 <sup>e</sup> Conseillère	Mme MIGNOT Isabelle
15 <sup>e</sup> Conseillère	Mme LOPES Angélique
16 <sup>e</sup> Conseiller	M. ROUX Thierry
17 <sup>e</sup> Conseillère	Mme LAURIAU Sophie
18 <sup>e</sup> Conseiller	M. LALLIER Gilles
19 <sup>e</sup> Conseillère	Mme MORICE Elisabeth
20 <sup>e</sup> Conseiller	M. DUVALLET Pascal
21 <sup>e</sup> Conseillère	Mme JOULIN Sylvie
22 <sup>e</sup> Conseiller	M. MEYNENT Yannick
23 <sup>e</sup> Conseillère	Mme DUFRESNE Florence
24 <sup>e</sup> Conseiller	M. TRIAU Denis
25 <sup>e</sup> Conseillère	Mme MONTPEYROUX Annie
26 <sup>e</sup> Conseiller	M. NOUVEAU Joël
27 <sup>e</sup> Conseillère	Mme JALLOIS Elise
28 <sup>e</sup> Conseiller	M. ROBLES Jean-Luc
29 <sup>e</sup> Conseillère	Mme PLANCHON Pauline
30 <sup>e</sup> Conseiller	M. ALETON Jean-Marc

---