

# EPERNON

Fiche commune - EPERNON

<b>Population totale</b>	5701 habitants
<b>Nom des habitants</b>	sparmoniens
<b>Superficie</b>	0 Ha
<b>Cantons</b>	EPERNON
<b>Arrondissements</b>	CHARTRES
<b>Circonscription</b>	Chartres
<b>Intercommunalité de rattachement</b>	Communauté de Communes des Portes Euréliennes d'Ile de France
<b>SIRET</b>	21280140100010

## Mairie

8 rue du Général Leclerc  
28230 EPERNON

Téléphone : 02 37 83 40 67

Fax : 02 37 83 66 60

Email : [contact@ville-epernon.fr](mailto:contact@ville-epernon.fr)

Site internet : [www.ville-epernon.fr](http://www.ville-epernon.fr)

## Horaires d'ouverture

du lundi au vendredi de 9h00 à 12h00 et de 14h00 à 17h30

le samedi matin de 9h00 à 12h00 (pour permanence état civil uniquement)

## Maire



### M. BELHOMME François

Profession : Retraité de l'industrie aéronautique

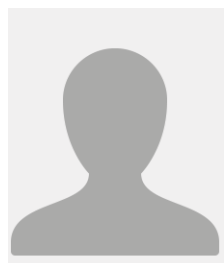
Autres mandats :

Téléphone professionnel : 02 37 83 69 99

Téléphone personnel :

- **Conseiller communautaire** de l'intercommunalité : [Communauté de Communes des Portes Euréliennes d'Ile de France](#)

## Secrétaire



Mme CAZARD Laure



M. DELANNOY Thierry

## Adjoints &amp; Conseillers

1 <sup>e</sup> Adjointe	Mme BONVIN Béatrice
2 <sup>e</sup> Adjoint	M. GAY Jacques
3 <sup>e</sup> Adjointe	Mme THERON-CAPLAIN Armelle
4 <sup>e</sup> Adjoint	M. DURAND Denis
5 <sup>e</sup> Adjointe	Mme EVENO Patricia
6 <sup>e</sup> Adjoint	M. MARCHAND Jean-Paul
7 <sup>e</sup> Adjointe	Mme PONÇON Anne
8 <sup>e</sup> Adjoint	M. BONNET Dominique
1 <sup>e</sup> Conseiller	M. JOSEPH Jean
2 <sup>e</sup> Conseillère	Mme BEULÉ Simone
3 <sup>e</sup> Conseiller	M. DAVID Guy
4 <sup>e</sup> Conseiller	M. BAUDELLOT Marc
5 <sup>e</sup> Conseillère	Mme HABEGGER Christine
6 <sup>e</sup> Conseiller	M. POISSONNIER Philippe
7 <sup>e</sup> Conseillère	Mme ROUZET Sylvie
8 <sup>e</sup> Conseiller	M. ROYNEL Eric
9 <sup>e</sup> Conseillère	Mme RICHARD-DUHAMEL Stéphanie
10 <sup>e</sup> Conseillère	Mme DOKOUROFF Sonia
11 <sup>e</sup> Conseiller	M. SAUTEUR Emmanuel
12 <sup>e</sup> Conseillère	Mme COMBEAU Cécile
13 <sup>e</sup> Conseillère	Mme CLAIREMBAULT Claire
14 <sup>e</sup> Conseiller	M. AMELOT Thomas
15 <sup>e</sup> Conseillère	Mme DOROL Dalila
16 <sup>e</sup> Conseiller	M. ESTAMPE Bruno
17 <sup>e</sup> Conseiller	M. HAMARD Roland
18 <sup>e</sup> Conseillère	Mme MARCHAND Isabelle

19 <sup>e</sup> Conseillère	Mme CHARRIER Hélène
20 <sup>e</sup> Conseiller	M. PICHARD Fabrice

---