

ESCORPAIN

Fiche commune - ESCORPAIN

Population totale	248 habitants
Nom des habitants	Escorpinois
Superficie	942 Ha
Cantons	ST LUBIN DES JONCHERETS
Arrondissements	DREUX
Circonscription	Dreux
Intercommunalité de rattachement	Agglo du Pays de Dreux
SIRET	21280143500018

Mairie

**13 rue de la Mairie
28270 ESCORPAIN**

Téléphone : 02 37 38 11 64

Fax : x

Email : cm-mairie@escorpain.fr

Site internet : www.escorpain.fr

Horaires d'ouverture

Lundi et vendredi de 8h00 à 12h00

mardi et jeudi de 13h30 à 17h30

Maire



M. DEBACKER Stéphan

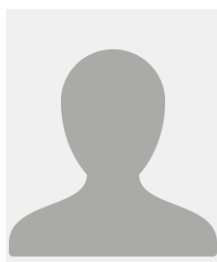
Profession : Agriculteur

Autres mandats :

Téléphone professionnel :

Téléphone personnel :

Secrétaire



Mme DAUPHIN Agnès

Adjoints & Conseillers

1 ^e Adjoint	M. LELARD Philippe
2 ^e Adjoint	M. GUIMARD Pascal
1 ^e Conseiller	M. BARRET François
2 ^e Conseillère	Mme LE ROUZIC Christiane
3 ^e Conseiller	M. DEBACKER Sylvain
4 ^e Conseillère	Mme VACHERON CROBE Brigitte
5 ^e Conseiller	M. LAMOUREUX Roger
6 ^e Conseillère	Mme DAL Dominique
7 ^e Conseillère	Mme HENRIAU-FOULON Isabelle
8 ^e Conseillère	Mme DETHAN Annick
