

FONTAINE-SIMON

Fiche commune - FONTAINE-SIMON

Population totale	916 habitants
Nom des habitants	Fons-Symoniens
Superficie	0 Ha
Cantons	NOGENT-LE-ROTROU
Arrondissements	NOGENT-LE-ROTROU
Circonscription	Nogent-Le-Rotrou
Intercommunalité de rattachement	Communauté de communes Terres de Perche
SIRET	21280156700018

Mairie

12 rue de la Mairie
28240 FONTAINE-SIMON

Téléphone : 02 37 81 83 02

Fax : 02 37 81 83 02

Email : fontaine-simon@wanadoo.fr

Site internet : www.mairie-fontaine-simon.fr

Horaires d'ouverture

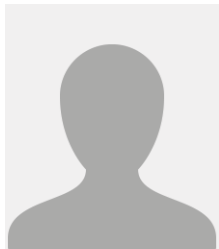
Lundi de 13h30 à 18h

Mardi de 08h à 12h

Jeudi de 13h30 à 18h30

Vendredi de 13h30 à 18h

Maire



M. DOGIMONT André

Profession : La Poste

Autres mandats :

Téléphone professionnel :

Téléphone personnel :

Secrétaire



Mme ZAMBO Lydie

Adjoints & Conseillers

1 ^e Adjoint	M. VALLÉE DOMINIQUE
2 ^e Adjointe	Mme DUTERTRE SYLVIE
3 ^e Adjointe	Mme FOUCAULT Charlotte
4 ^e Adjoint	M. MERCIER Frédéric
1 ^e Conseillère	Mme MARRE Sandrine
2 ^e Conseiller	M. JOUANNET Stéphane
3 ^e Conseiller	M. LE QUERE Thierry
4 ^e Conseillère	Mme PUJOL Cécile
5 ^e Conseiller	M. CHALON Sylvain
6 ^e Conseiller	M. COCHIN Bastien
7 ^e Conseiller	M. DALEMAGNE Eric
8 ^e Conseillère	Mme ROESSLE Marina
9 ^e Conseiller	M. COUGNAUD Fabrice
10 ^e Conseillère	Mme PELETTE MARTINE