

FRAZÉ

Fiche commune - FRAZÉ

Population totale	509 habitants
Nom des habitants	frazéens
Superficie	0 Ha
Cantons	BROU
Arrondissements	NOGENT-LE-ROTROU
Circonscription	Nogent-Le-Rotrou
Intercommunalité de rattachement	Communauté de communes Terres de Perche
SIRET	21280161700011

Mairie

2 place du Château
28160 FRAZÉ

Téléphone : 02 37 29 50 52

Fax :

Email : mairie.fraze@wanadoo.fr

Site internet : www.mairie-fraze.fr

Horaires d'ouverture

lundi et jeudi de 9h00 à 12h00 mardi de 14h30 à 16h30

Maire



Mme PISTRE Brigitte

Profession : cadre de l'enseignement supérieur

Autres mandats :

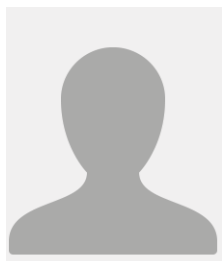
Téléphone professionnel :

Téléphone personnel :

- **Conseillère communautaire** de l'intercommunalité : [Communauté de communes Terres de Perche](#)

Secrétaire

Mme TRECUL Christine



Adjoints & Conseillers

1 ^e Adjoint	M. MASSON Fabien
2 ^e Adjointe	Mme LAVIE Isabelle
3 ^e Adjoint	M. TRECUL Gérard
4 ^e Adjoint	M. CUVIER FABRICE
1 ^e Conseillère	Mme LE BARS MARION
2 ^e Conseiller	M. DESTOUCHES Joël
3 ^e Conseillère	Mme MORICE Betty
4 ^e Conseillère	Mme GIROUX MURIELE
5 ^e Conseillère	Mme LEROY MIREILLE
6 ^e Conseiller	M. GINER Christian
7 ^e Conseiller	M. TAILLANDIER Romain
8 ^e Conseillère	Mme BEQUIGNON DOMINIQUE
9 ^e Conseillère	Mme de PÉTIGNY Agnès
10 ^e Conseiller	M. VALY OLIVIER