

HANCHES

Fiche commune - HANCHES

Population totale	2739 habitants
Nom des habitants	Hanchois
Superficie	0 Ha
Cantons	EPERNON
Arrondissements	CHARTRES
Circonscription	Chartres
Intercommunalité de rattachement	Communauté de Communes des Portes Euréliennes d'Ile de France
SIRET	21280191400012

Mairie

30 rue de la Barre
28130 HANCHES

Téléphone : 02 37 83 42 29

Fax : 02 37 83 43 27

Email : dgs@ville-hanches.fr

Site internet : <http://www.ville-hanches.fr/>

Horaires d'ouverture

Lundi, mardi, jeudi et vendredi de 9h00 à 12h00 et de
15h00 à 17h45 Mercredi et samedi de 9h00 à 12h00

Maire



M. RUAUT Jean-Pierre

Profession : Contrôleur de gestion

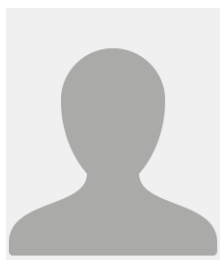
Autres mandats :

Téléphone professionnel :

Téléphone personnel :

- **Conseiller communautaire** de l'intercommunalité : [Communauté de Communes des Portes Euréliennes d'Ile de France](#)

DGS



Mme COTTEREAU Brigitte

Adjoints & Conseillers

1 ^e Adjoint	M. DEPINOY Pascal
2 ^e Adjointe	Mme LETUTOUR Nicole
3 ^e Adjoint	M. KOHL Patrick
4 ^e Adjointe	Mme MARCHAND Michelle
5 ^e Adjoint	M. BERRY Hubert
1 ^e Conseillère	Mme HAMELIN Béatrice
2 ^e Conseiller	M. Oulès Frédéric
3 ^e Conseillère	Mme VILLAIN Claudette
4 ^e Conseiller	M. Despres Jean-Paul
5 ^e Conseillère	Mme Banckaert Laurence
6 ^e Conseillère	Mme Bouloux Madelaine
7 ^e Conseillère	Mme BAUDOIN Michelle
8 ^e Conseillère	Mme Louveau Valérie
9 ^e Conseiller	M. Coulon Olivier
10 ^e Conseiller	M. DENIZE Emmanuel
11 ^e Conseillère	Mme Thenault Virginie
12 ^e Conseiller	M. Lemaire Christophe
13 ^e Conseillère	Mme Boisset Isabelle
14 ^e Conseillère	Mme Buse Patricia
15 ^e Conseiller	M. Moumaneix François-Xavier
16 ^e Conseiller	M. Pierrel Sébastien
17 ^e Conseiller	M. Porembny Ugo