

JANVILLE-EN-BEAUCE

Fiche commune - JANVILLE-EN-BEAUCE

Population totale	2621 habitants
Nom des habitants	Non renseigné
Superficie	0 Ha
Cantons	VOVES
Arrondissements	CHARTRES
Circonscription	
Intercommunalité de rattachement	Communauté de communes Cœur de Beauce
SIRET	20008675900012

Mairie

15 place du Martroi
Janville
28310 JANVILLE-EN-BEAUCE

Téléphone : 02 37 90 00 53
Fax : 02 37 90 09 08
Email : janvilleenbeauce.mairie@orange.fr
Site internet : www.janville.fr

Horaires d'ouverture

lundi, mardi, jeudi, vendredi de 9h00 à 12h00 et 13h45 à 17h00
mercredi de 9h00 à 12h00 fermeture l'après-midi

Maire



M. MAGUET Stéphane

Profession : Directeur commercial

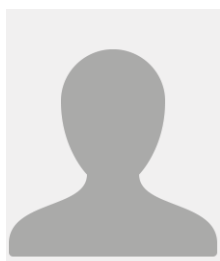
Autres mandats :

Téléphone professionnel :

Téléphone personnel :

- **Vice président** de l'intercommunalité : [Communauté de communes Cœur de Beauce](#)

Secrétaire



Mme BROSSIN Nathalie



Mme GOUACHE Sylvie

Adjoints & Conseillers

1 ^e Adjoint	M. NAOUR Christian
2 ^e Adjointe	Mme LIONNET-BADINIER Yvette
3 ^e Adjoint	M. MALON François
4 ^e Adjointe	Mme POLISANO Brigitte
5 ^e Adjoint	M. HUCHET Daniel
6 ^e Adjointe	Mme CHENU Isabelle
7 ^e Adjoint	M. DUPIN Jean-Marie
1 ^e Conseillère	Mme AGUDO Claudine
2 ^e Conseillère	Mme JEANSON Patricia
3 ^e Conseiller	M. GOUACHE Jean-Michel
4 ^e Conseiller	M. LETHROSNE Hervé
5 ^e Conseiller	M. LEGENDRE BERTRAND
6 ^e Conseillère	Mme FLEUREAU BRIGITTE
7 ^e Conseiller	M. RICHER Bruno
8 ^e Conseiller	M. LETHROSNE Christophe
9 ^e Conseillère	Mme LE BRIS Marie-Françoise
10 ^e Conseiller	M. MORGEAT Jocelin
11 ^e Conseillère	Mme MUSTO Florence
12 ^e Conseiller	M. WINGLER Clément
13 ^e Conseillère	Mme BLANCHARD SÉVERINE
14 ^e Conseillère	Mme VANNEAU Sabrina
15 ^e Conseillère	Mme LESAGE Laetitia
16 ^e Conseiller	M. CHAROUF CAMAL
17 ^e Conseillère	Mme LESAGE Caroline
18 ^e Conseiller	M. DAVID Sébastien
19 ^e Conseillère	Mme NICOULLAUD-REIBELL Inès

