

# LA FERTÉ-VIDAME

Fiche commune - LA FERTÉ-VIDAME

<b>Population totale</b>	639 habitants
<b>Nom des habitants</b>	Fertois/Fertoise
<b>Superficie</b>	0 Ha
<b>Cantons</b>	ST LUBIN DES JONCHERETS
<b>Arrondissements</b>	DREUX
<b>Circonscription</b>	Dreux
<b>Intercommunalité de rattachement</b>	Communauté de communes des Forêts du Perche
<b>SIRET</b>	21280149200019

## Mairie

18 rue de Laborde  
28340 FERTÉ-VIDAME

Téléphone : 02 37 37 62 45

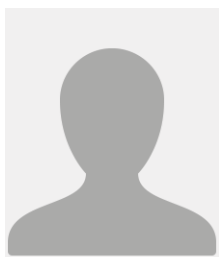
Fax : pas de fax

Email : [secretariat@mairie-lafertevidame.fr](mailto:secretariat@mairie-lafertevidame.fr)

## Horaires d'ouverture

du lundi au vendredi de 9h00 à 12h00 et sur rendez-vous

## Maire



**Mme STROH Catherine**

Profession :

Autres mandats :

Téléphone professionnel :

Téléphone personnel :

## Secrétaire



**Mme LEFRANC Faustine**

## Secrétaire



**Mme GAUTRON Caroline**

## Adjointes & Conseillers

1 <sup>e</sup> Adjoint	M. BEGE Jean-françois
2 <sup>e</sup> Adjoint	M. JAHANDIER Jacques
3 <sup>e</sup> Adjointe	Mme LATOUCHE Sylvie
4 <sup>e</sup> Adjoint	M. CHARDON Jean-pierre
1 <sup>e</sup> Conseiller	M. NAVEAU Pascal
2 <sup>e</sup> Conseiller	M. BIZOT Patrick
3 <sup>e</sup> Conseiller	M. JANVIER Thierry
4 <sup>e</sup> Conseillère	Mme MARTIN Christine
5 <sup>e</sup> Conseiller	M. MAITREJEAN Jérémy
6 <sup>e</sup> Conseillère	Mme DUSSUTOUR Marie-ange
7 <sup>e</sup> Conseillère	Mme RAMIREZ Cécile
8 <sup>e</sup> Conseiller	M. GARNAUD Philippe
9 <sup>e</sup> Conseiller	M. POTTIER Patrice
10 <sup>e</sup> Conseillère	Mme BLOT Pascale