

# LA SAUCELLE

Fiche commune - LA SAUCELLE

<b>Population totale</b>	200 habitants
<b>Nom des habitants</b>	Landellois
<b>Superficie</b>	0 Ha
<b>Cantons</b>	ST LUBIN DES JONCHERETS
<b>Arrondissements</b>	DREUX
<b>Circonscription</b>	Nogent-Le-Rotrou
<b>Intercommunalité de rattachement</b>	Communauté de communes des Forêts du Perche
<b>SIRET</b>	21280368800010

## Mairie

5 rue des Pesles  
28250 SAUCELLE

Téléphone : 02 37 23 36 13

Fax : 02 37 23 35 21

Email : mairie-lasauce@wanadoo.fr

## Horaires d'ouverture

Lundi et vendredi de 17h00 à 19h00 Mercredi de  
10h00 à 12h00

## Maire



**M. PENNY PHILIPPE**

Profession :

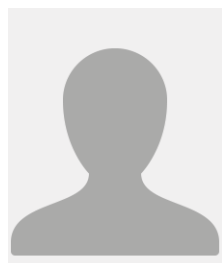
Autres mandats :

Téléphone professionnel :

Téléphone personnel :

- **Conseiller communautaire** de l'intercommunalité : [Communauté de communes des Forêts du Perche](#)

## Secrétaire



**Mme ANGOULEVANT Laetitia**

## Adjoints & Conseillers

1 <sup>e</sup> Adjointe	Mme DODIN MARILYNE
2 <sup>e</sup> Adjointe	Mme BERTRAND Sylvie
3 <sup>e</sup> Adjointe	Mme MICHEL MARIE-FRANÇOISE
1 <sup>e</sup> Conseiller	M. LEJEUNE Franck
2 <sup>e</sup> Conseillère	Mme LANGLOIS STÉPHANIE
3 <sup>e</sup> Conseiller	M. VANDROMME Damien
4 <sup>e</sup> Conseiller	M. BASTON Vincent
5 <sup>e</sup> Conseiller	M. ANGOULEVANT Cédric
6 <sup>e</sup> Conseiller	M. PEYRONNEL LUC
7 <sup>e</sup> Conseillère	Mme LELAN SONIA