

LAMBLORE

Fiche commune - LAMBLORE

Population totale	331 habitants
Nom des habitants	Langéens/Langéennes
Superficie	0 Ha
Cantons	ST LUBIN DES JONCHERETS
Arrondissements	DREUX
Circonscription	Châteaudun
Intercommunalité de rattachement	Communauté de communes des Forêts du Perche
SIRET	21280202900018

Mairie

1,Le bourg
28340 LAMBLORE

Téléphone : 02 37 37 62 54

Fax : 02 37 37 54 40

Email : mairiedelamblore@wanadoo.fr

Horaires d'ouverture

mardi 13h30 - 16h

jeudi 13h30 - 16h

vendredi 13h30 - 16h

Maire



M. LE BALC'H Gérard

Profession : moniteur éducateur

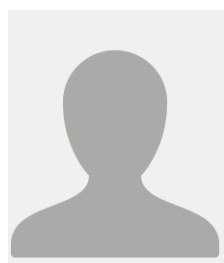
Autres mandats :

Téléphone professionnel :

Téléphone personnel :

- **Conseiller communautaire** de l'intercommunalité : [Communauté de communes des Forêts du Perche](#)

Secrétaire



Mme GIRAUD Edwige

Secrétaire



Mme ANGOULEVANT Laetitia

Adjoint & Conseillers

1 ^e Adjoint	M. TEILLEUX PASCAL
2 ^e Adjoint	M. REVERSE GILDAS
3 ^e Adjoint	M. CORMIER JOËL
-2 ^e Conseillère	Mme DUTEIL NATHALIE
Conseiller	M. NICOLAS GÉRARD
1 ^e Conseillère	Mme MANZONI KARINE
2 ^e Conseiller	M. DEPLANQUES RAYMOND
3 ^e Conseillère	Mme ROSSE CINDY
4 ^e Conseiller	M. NICOLAS GÉRARD
5 ^e Conseillère	Mme DUTEIL NATHALIE
6 ^e Conseillère	Mme JOUANNET Jhannie
7 ^e Conseillère	Mme REH Marie