

MESLAY-LE-GRENET

Fiche commune - MESLAY-LE-GRENET

Population totale	369 habitants
Nom des habitants	MESLIENS/MESLIENNES
Superficie	0 Ha
Cantons	ILLIERS-COMBRAY
Arrondissements	CHARTRES
Circonscription	Nogent-Le-Rotrou
Intercommunalité de rattachement	Chartres Métropole
SIRET	21280245800019

Mairie

2 rue des Champarts
28120 MESLAY-LE-GRENET

Horaires d'ouverture

Mardi et jeudi de 16h00 à 18h30

Téléphone : 02 37 25 37 63

Fax : 02 37 25 37 63

Email : mairie.meslay-le-grenet@wanadoo.fr

Maire



M. PINEAU Gilles

Profession : Agriculteur retraité

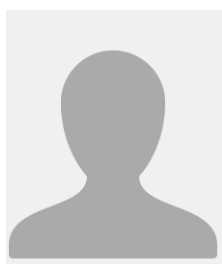
Autres mandats :

Téléphone professionnel :

Téléphone personnel :

- **Conseiller communautaire** de l'intercommunalité : [Chartres Métropole](#)

Secrétaire



Mme THOUAN SOPHIE

Adjoints & Conseillers

1 ^e Adjointe	Mme VELARD Laurence
2 ^e Adjoint	M. RAIMBERT DIDIER
1 ^e Conseillère	Mme SCATTA Angélique
2 ^e Conseillère	Mme TOURNET SOPHIE
3 ^e Conseillère	Mme DORANGE ODILE
4 ^e Conseiller	M. BOURGEOT GÉRARD
5 ^e Conseillère	Mme SAINSARD BÉATRICE
6 ^e Conseiller	M. LEGUÉ XAVIER
7 ^e Conseiller	M. BLATRY JEAN-MARIE
8 ^e Conseiller	M. GUÉRAULT PHILIPPE
