

# PIERRES

Fiche commune - PIERRES

<b>Population totale</b>	2813 habitants
<b>Nom des habitants</b>	PIERROTINS
<b>Superficie</b>	0 Ha
<b>Cantons</b>	EPERNON
<b>Arrondissements</b>	CHARTRES
<b>Circonscription</b>	Chartres
<b>Intercommunalité de rattachement</b>	Communauté de Communes des Portes Euréliennes d'Ile de France
<b>SIRET</b>	21280298700017

## Mairie

**1 Place Jean Moulin  
28130 PIERRES**

Téléphone : 02 37 27 66 50

Fax : 02 37 23 13 62

Email : [dgs@mairie-pierres.fr](mailto:dgs@mairie-pierres.fr)

Site internet : [www.mairie-pierres.fr](http://www.mairie-pierres.fr)

## Horaires d'ouverture

Lundi, mardi, jeudi, vendredi de 9h00 à 12h00 et de 14h00 à 17h30  
Mardi, Mercredi et Vendredi de 9 h 00 à 12 h 00.

## Maire



### **M. MORIN Daniel**

Profession : Artisan

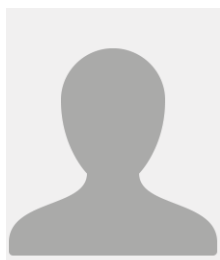
Autres mandats :

Téléphone professionnel :

Téléphone personnel :

- **Conseiller communautaire** de l'intercommunalité : [Communauté de Communes des Portes Euréliennes d'Ile de France](#)

## DGS



**Mme LEGROS Florence**

**Adjoints & Conseillers**

1 <sup>e</sup> Adjoint	M. GALA Jean-Louis
2 <sup>e</sup> Adjointe	Mme ROUX Carine
3 <sup>e</sup> Adjoint	M. CRETON Michel
4 <sup>e</sup> Adjointe	Mme PERCHERON Clotilde
5 <sup>e</sup> Adjoint	M. CRASSIN Gérard
6 <sup>e</sup> Adjointe	Mme CAYUELA Hélène
1 <sup>e</sup> Conseillère	Mme RÉMONT Caroline
2 <sup>e</sup> Conseiller	M. BUTEAU Philippe
3 <sup>e</sup> Conseillère	Mme PREVOST Célia
4 <sup>e</sup> Conseiller	M. RENAULT Serge
5 <sup>e</sup> Conseillère	Mme TERRIER Isabelle
6 <sup>e</sup> Conseiller	M. DECKER Gunther
7 <sup>e</sup> Conseillère	Mme MAURY Bernadette
8 <sup>e</sup> Conseiller	M. QUADJOVIE Ata
9 <sup>e</sup> Conseillère	Mme PARRO Johanna
10 <sup>e</sup> Conseiller	M. NOIZAT Dominique
11 <sup>e</sup> Conseillère	Mme RENARD Maryline
12 <sup>e</sup> Conseiller	M. PEIRO Daniel
13 <sup>e</sup> Conseillère	Mme MOSCA Céline
15 <sup>e</sup> Conseillère	Mme ILLAND Consuelo
16 <sup>e</sup> Conseiller	M. ILLAND Stéphane