

# ROINVILLE-SOUS-AUNEAU

Fiche commune - ROINVILLE-SOUS-AUNEAU

<b>Population totale</b>	569 habitants
<b>Nom des habitants</b>	ROINVILLOIS
<b>Superficie</b>	0 Ha
<b>Cantons</b>	AUNEAU
<b>Arrondissements</b>	CHARTRES
<b>Circonscription</b>	Châteaudun
<b>Intercommunalité de rattachement</b>	Chartres Métropole
<b>SIRET</b>	21280317500018

## Mairie

19 rue de l'Étang  
28700 ROINVILLE-SOUS-AUNEAU

### Horaires d'ouverture

Mardi et vendredi de 15h30 à 18h30

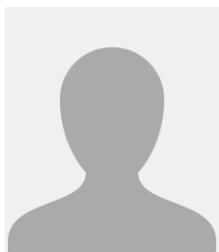
Téléphone : 02 37 31 72 04

Fax :

Email : [commune.roinville@wanadoo.fr](mailto:commune.roinville@wanadoo.fr)

Site internet : [www.commune-roinville.com](http://www.commune-roinville.com)

## Maire



### M. TABUT Cédric

Profession :

Autres mandats :

Téléphone professionnel :

Téléphone personnel :

## Secrétaire



### M. BADIN Rose-Marie

## Secrétaire



**Mme COLLEU Marie**

## Adjoints & Conseillers

1 <sup>e</sup> Adjoint	M. PEREZ Benoit
2 <sup>e</sup> Adjoint	M. LEROUX Antoine
2 <sup>e</sup> Conseiller	M. BACKES Guillaume
3 <sup>e</sup> Conseiller	M. ALEGRE Pierre
4 <sup>e</sup> Conseiller	M. COMBEAU Mathieu
5 <sup>e</sup> Conseillère	Mme MOREIRA Sandra
6 <sup>e</sup> Conseillère	Mme GOMES Isabelle
7 <sup>e</sup> Conseillère	Mme RAZEL Agnès
8 <sup>e</sup> Conseillère	Mme CATTIN Gwendoline
9 <sup>e</sup> Conseillère	Mme VIDAL Angélique
10 <sup>e</sup> Conseiller	M. BITSINDOU MAYOLA Roland
11 <sup>e</sup> Conseillère	Mme DE SAOUSA BAPTISTA Laura
12 <sup>e</sup> Conseillère	Mme AIME Ghislaine