

SAINT-LUBIN-DES-JONCHERETS

Fiche commune - SAINT-LUBIN-DES-JONCHERETS

Population totale	4090 habitants
Nom des habitants	Lubinois
Superficie	0 Ha
Cantons	ST LUBIN DES JONCHERETS
Arrondissements	DREUX
Circonscription	Dreux
Intercommunalité de rattachement	Agglo du Pays de Dreux
SIRET	21280348000012

Mairie

8 rue Charles Renard
BP35
28350 SAINT-LUBIN-DES-JONCHERETS

Téléphone : 02 32 58 01 23

Fax : 02 32 58 38 07

Email : mairie@ville-saint-lubin-des-joncherets.fr

Site internet : www.ville-saint-lubin-des-joncherets.fr

Horaires d'ouverture

du lundi au mercredi de 9h00 à 12h00 et de 13h30 à 17h30

jeudi de 13h30 à 17h30

vendredi de 9h00 à 12h00 et de 13h30 à 16h00

samedi (1er du mois) de 9h00 à 12h00

Maire



M. ARTECHEA PASCAL

Profession : DIRECTEUR TECHNIQUE

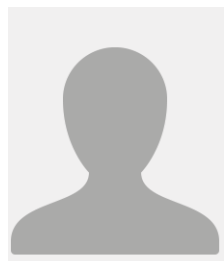
Autres mandats :

Téléphone professionnel :

Téléphone personnel :

- **Conseiller communautaire** de l'intercommunalité : [Agglo du Pays de Dreux](#)

DGS



Mme BROSSEAU Anne



Mme MENUGE Victoria

Adjoints & Conseillers

1 ^e Adjointe	Mme JOUCQUE JOCELYNE
2 ^e Adjoint	M. LEVOIR JEAN-PIERRE
3 ^e Adjointe	Mme NOUNI Myriam
4 ^e Adjoint	M. JACOB Sébastien
5 ^e Adjointe	Mme FABRE Françoise
1 ^e Conseiller	M. LEROY JEAN-PIERRE
2 ^e Conseiller	M. CHAMBONNIERE DOMINIQUE
3 ^e Conseillère	Mme CASSOURA Martine
4 ^e Conseiller	M. VASSARD JEAN-LUC
5 ^e Conseiller	M. SOURISSEAU Gérard
6 ^e Conseiller	M. BELHOMME BRUNO
7 ^e Conseillère	Mme LABOUESSE MARIE-THERESE
8 ^e Conseiller	M. FARINA Bruno
9 ^e Conseillère	Mme BERTRAND ANNE-MARIE
10 ^e Conseiller	M. MIKKICHE KAMEL
11 ^e Conseillère	Mme FINK Pascale
11 ^e Conseillère	Mme CHABOCHE Hélène
12 ^e Conseiller	M. GODEFROY FREDERIC
13 ^e Conseillère	Mme CHABOCHE Hélène
14 ^e Conseiller	M. COME Sébastien
15 ^e Conseillère	Mme ALVES DE MAGALHAES AURELIE
16 ^e Conseiller	M. VILLATTE HERVE
17 ^e Conseillère	Mme PATRIX PICARD STEPHANIE
18 ^e Conseillère	Mme RENOULT CECILE
19 ^e Conseillère	Mme FORTIN SOPHIE
20 ^e Conseillère	Mme SAUVE CHARLENE

