

SAINT-MAIXME-HAUTERIVE

Fiche commune - SAINT-MAIXME-HAUTERIVE

Population totale	416 habitants
Nom des habitants	Non renseigné
Superficie	0 Ha
Cantons	ST LUBIN DES JONCHERETS
Arrondissements	DREUX
Circonscription	Dreux
Intercommunalité de rattachement	Agglo du Pays de Dreux
SIRET	21280351400034

Mairie

2 rue de la Mairie
28170 SAINT-MAIXME-HAUTERIVE

Téléphone : 02 37 51 68 06

Fax : 02 37 51 68 06

Email : mairie-de-st-maixme-hauterive@wanadoo.fr

Site internet : www.saintmaixmehauterive.fr

Horaires d'ouverture

Mercredi et vendredi de 16h00 à 19h00

Maire



M. HELIAS Christophe

Profession : responsable Jeunesse et Sports

Autres mandats :

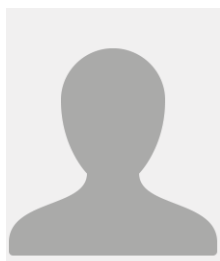
Téléphone professionnel :

Téléphone personnel :

- **Conseiller communautaire** de l'intercommunalité : [Agglo du Pays de Dreux](#)

Secrétaire

M. GIRARD Sébastien



Adjoints & Conseillers

1 ^e Adjointe	Mme BINOIST Brigitte
2 ^e Adjoint	M. GUILLAUME Erwan
1 ^e Conseillère	Mme BRANDEL MELANIE
2 ^e Conseiller	M. MILOCHE FRANCIS
3 ^e Conseiller	M. LEFEVRE EMMANUEL
4 ^e Conseiller	M. BOUILLY MARTIAL
5 ^e Conseiller	M. HENIN DAVID
6 ^e Conseillère	Mme LECLERC LYDIE
7 ^e Conseiller	M. EVAIN Bertrand
8 ^e Conseiller	M. LE ROLLAND DIDIER
