

SAINT-PIAT

Fiche commune - SAINT-PIAT

Population totale	1089 habitants
Nom des habitants	Saint-Piatais
Superficie	0 Ha
Cantons	EPERNON
Arrondissements	CHARTRES
Circonscription	Chartres
Intercommunalité de rattachement	Communauté de Communes des Portes Euréliennes d'Ile de France
SIRET	21280357100018

Mairie

**Place Marcel Binet
28130 SAINT-PIAT**

Téléphone : 02 37 32 30 20

Fax : 02 37 32 49 44

Email : secretariat.saint-piat@orange.fr

Site internet : www.saint-piat.fr

Horaires d'ouverture

mardi et jeudi de 17h00 à 18h30 mercredi de 10h00
à 12h00 samedi de 9h30 à 11h00

Maire



M. BLANCHET Michaël

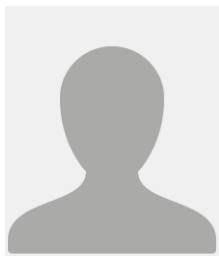
Profession :

Autres mandats :

Téléphone professionnel :

Téléphone personnel :

Secrétaire



Mme MAILLARD Catherine

Adjoints & Conseillers

1 ^e Adjointe	Mme GRANDJEAN Sophie
2 ^e Adjoint	M. LARDEAU Christophe
3 ^e Adjointe	Mme BINOIS Catherine
4 ^e Adjoint	M. MARSOT Albert
1 ^e Conseillère	Mme DENOZIERE Camille
2 ^e Conseiller	M. SEBAHI Alexandre
3 ^e Conseillère	Mme ROUERS Corine
4 ^e Conseiller	M. SIMON Jean-Philippe
5 ^e Conseillère	Mme MÉZARD Marie-Laure
6 ^e Conseiller	M. EVEN Ludwig
7 ^e Conseillère	Mme BARRERA Sylvia
8 ^e Conseillère	Mme DE SOUSA Amélie
9 ^e Conseiller	M. CHAFFIN Pascal
10 ^e Conseillère	Mme GUIONNET Flavie