

SOREL-MOUSSEL

Fiche commune - SOREL-MOUSSEL

| | |
|---|------------------------|
| Population totale | 1805 habitants |
| Nom des habitants | SORELIENS |
| Superficie | 13 Ha |
| Cantons | ANET |
| Arrondissements | DREUX |
| Circonscription | Dreux |
| Intercommunalité de rattachement | Agglo du Pays de Dreux |
| SIRET | 21280377900017 |

Mairie

13 place de la Mairie
28260 SOREL-MOUSSEL

Téléphone : 02 37 41 80 32

Fax : 02 37 41 80 32

Email : mairie.sorelmoussel@wanadoo.fr

Site internet : www.mairiedesorelmoussel.fr

Horaires d'ouverture

Lundi 9h-12h / 14h-16h

Mardi - Jeudi et samedi 9h-12h

Vendredi 15h-19h

Maire



M. GALLAND Gilbert

Profession : Retraité

Autres mandats :

Téléphone professionnel :

Téléphone personnel :

- **Président** de l'intercommunalité : [S.I. de Regroupement Pédagogique de Sorel-Moussel, Saussay](#)
- **Conseiller communautaire** de l'intercommunalité : [Agglo du Pays de Dreux](#)

Secrétaire



Mme LEMAITRE BRIGITTE

Secrétaire



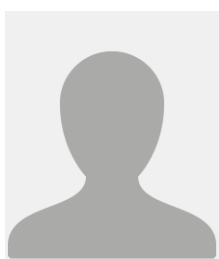
Mme FAIMALI ISABELLE

Secrétaire



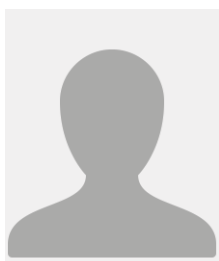
Mme DURLIN Colette

Secrétaire



Mme Allain Julie

Secrétaire



Mme CHICHERI marine

Adjoints & Conseillers

| | |
|----------------------------|------------------------------|
| 1 ^e Adjoint | M. BINET Eric |
| 2 ^e Adjointe | Mme BLIAULT Odile |
| 3 ^e Adjoint | M. JEHENNE Sébastien |
| 4 ^e Adjointe | Mme RABARDY Catherine |
| 1 ^e Conseillère | Mme MANCEAU-LABREUCHE Audrey |
| 2 ^e Conseiller | M. GOMEZ Jérémie |
| 3 ^e Conseillère | Mme LAYE Françoise |
| 4 ^e Conseiller | M. BONNET Franck |
| 5 ^e Conseillère | Mme BABIN Valérie |
| 6 ^e Conseiller | M. FLANDRINCK Christopher |

| | |
|-----------------------------|-------------------------|
| 7 ^e Conseillère | Mme BIOCHE COLETTE |
| 8 ^e Conseiller | M. HECHT Richard |
| 9 ^e Conseillère | Mme GAUTHIER SYLVIE |
| 10 ^e Conseiller | M. DETREZ ANTOINE |
| 11 ^e Conseillère | Mme DEVILLE ANAIS |
| 12 ^e Conseiller | M. SAGALA PIERRE |
| 13 ^e Conseillère | Mme FUENTE EMILIE |
| 14 ^e Conseiller | M. SAINTE CROIX PATRICK |
